

# 无人值守批量部署 Citrix XenServer 6.x

## ——操作步骤

文档信息：无人值守批量部署 Citrix XenServer 6.x 操作步骤

版本	文档说明	修订人	修订日期
1.0	文档创建	张世浩	2012 年 6 月 18 日

## 1. 环境描述

该测试在虚拟环境中模拟进行，虚拟环境描述如下：

- Windows 7 Ultimate x64
- VMware Workstation 8.0.0
- VM\_XS6\_01@VMware Workstation
- VM\_XS6\_02@VMware Workstation

描述：

Windows 7 作为网络安装部署 XenServer 6.x 的服务器，VM\_XS6\_01 和 VM\_XS6\_02 模拟 PXE 网络部署 XenServer 6.x 的客户端。（生产环境直接使用裸物理服务器）

环境需求：

- TFTP 服务器
- DHCP 服务器
- FTP/HTTP 服务器
- PXE 客户端
- XenServer 6.x 安装镜像

描述：

TFTP 服务器采用 TFTPd 实现

[http://tftpd32.jounin.net/tftpd32\\_download.html](http://tftpd32.jounin.net/tftpd32_download.html)

DHCP 采用 TFTPd 实现

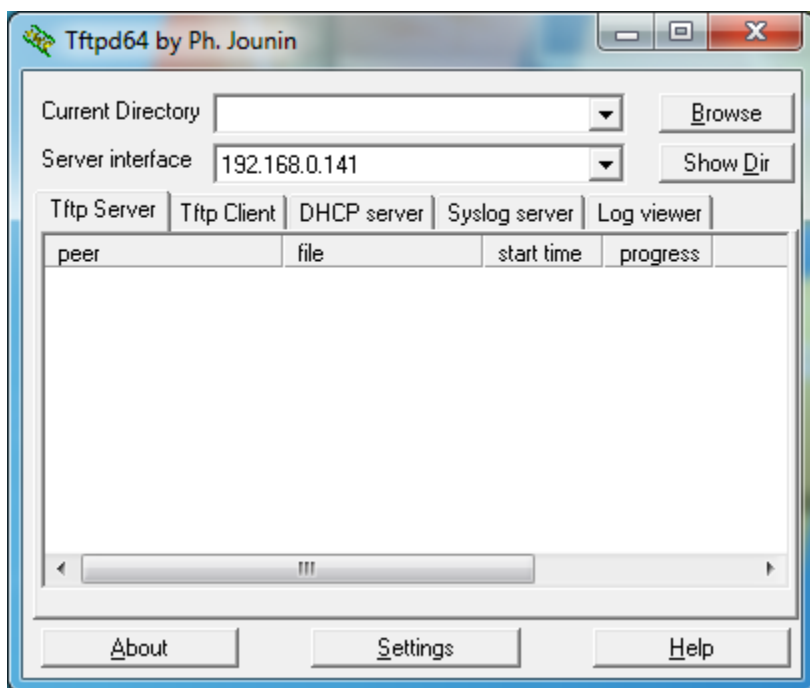
[http://tftpd32.jounin.net/tftpd32\\_download.html](http://tftpd32.jounin.net/tftpd32_download.html)

FTP 服务器采用 FileZilla Server 实现

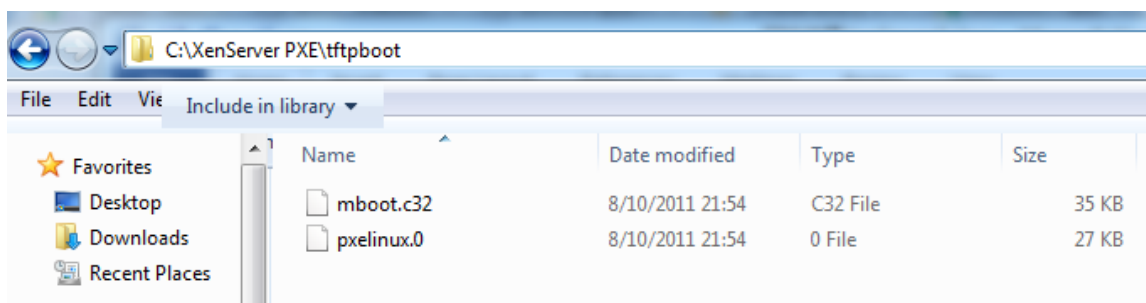
<http://filezilla-project.org/download.php?type=server>

## 2. 环境准备

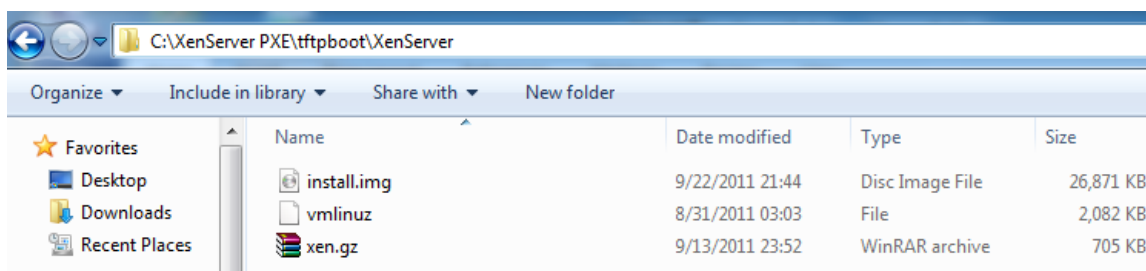
### 2.1 安装 TFTP 软件并运行（安装过程省略.....）



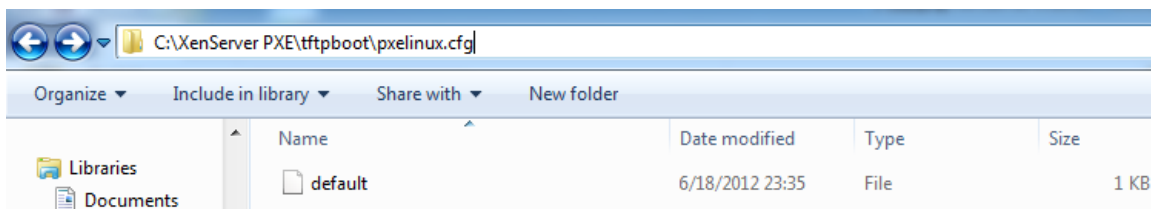
2.2 创建 tftpboot 目录，解压 XenServer 6.x 安装介质中/boot/pxelinux 目录下 pxelinux.0 和 mboot.c32 拷贝到 tftpboot 目录下；



2.3 在 tftpboot 目录下创建 XenServer 目录，复制 XenServer 6.x 安装介质/目录下 install.img 和/boot 目录下 vmlinuz 和 xen.gz 到该位置（.\tftpboot\XenServer）



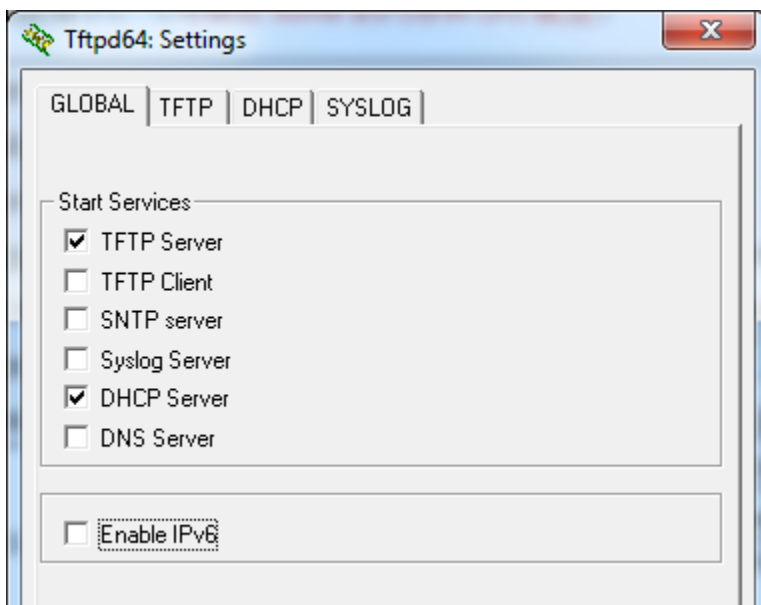
2.4 在 tftpboot 目录下创建 pxelinux.cfg 目录，并在此目录中创建名为 default 的文件（无扩展名），如图：



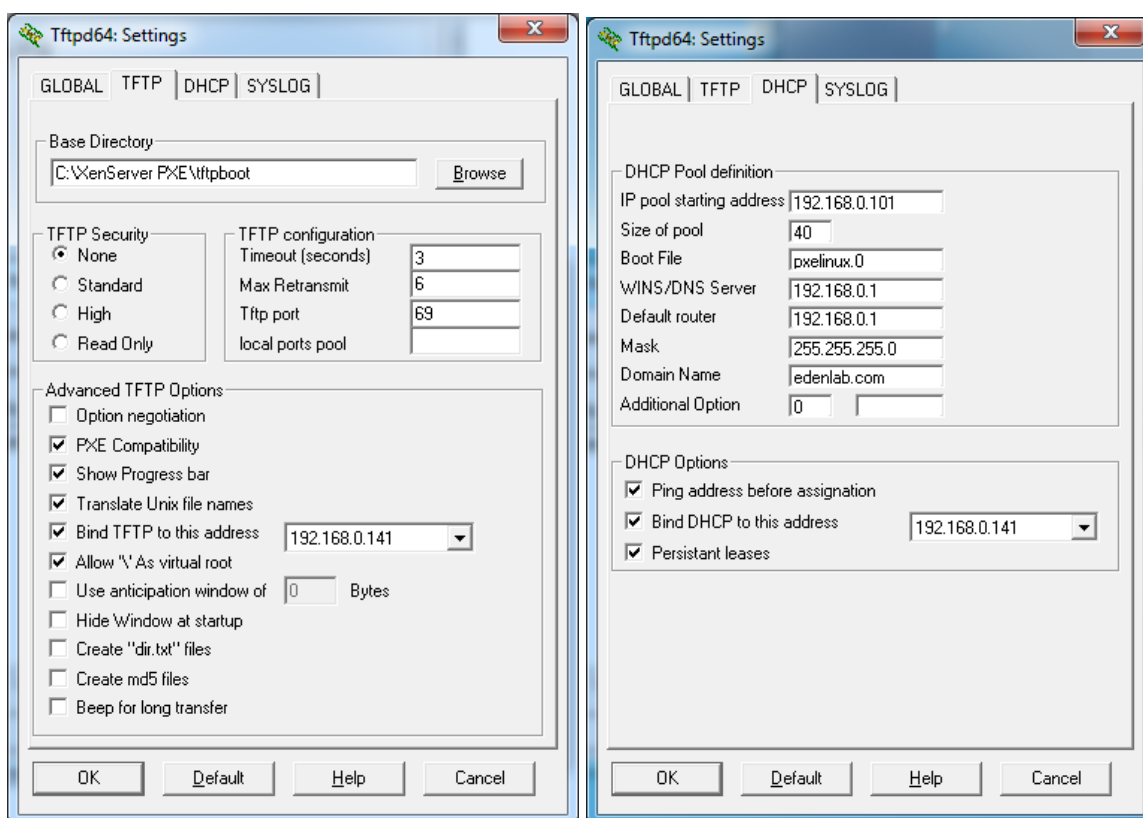
内容如下：（可修改 dom0 的内存和 CPU 配置）

```
default xenserver-auto
label xenserver-auto
kernel mboot.c32
append xenserver/xen.gz dom0_max_vcpus=2 dom0_mem=752M
com1=115200,8n1 console=com1,vga --- xenserver/vmlinuz xencons=hvc
console=hvc0 console=tty0 answerfile=ftp://192.168.0.141/answerfile.xml
install --- xenserver/install.img
```

2.5 点击 tftpd 软件中 setting 按钮，开启 TFTP Server 和 DHCP Server 服务；

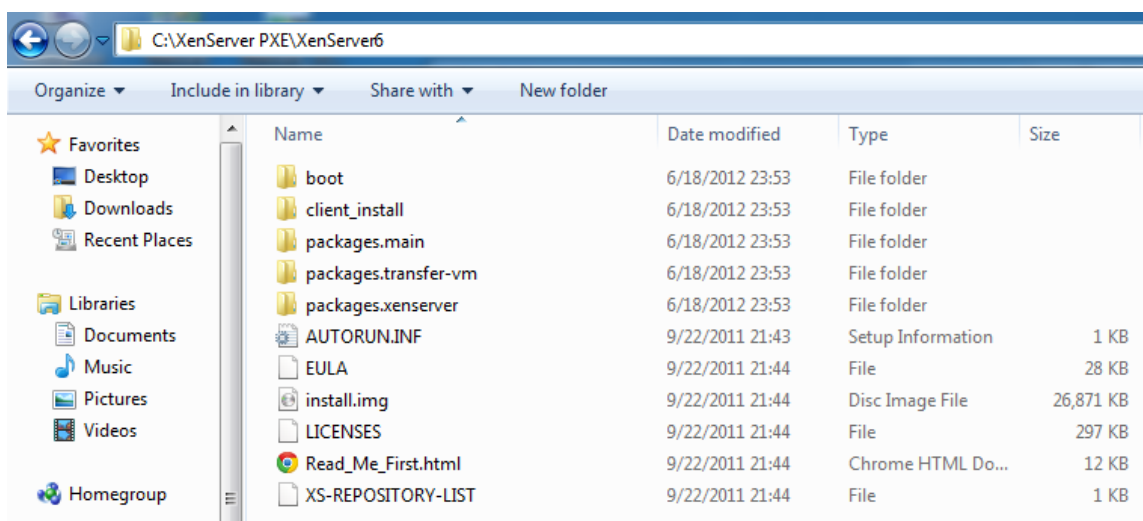


2.6 配置 TFTP 服务：设置 Base Directory 目录为 tftpboot，勾选 PXE Compatibility；  
配置 DHCP 服务：设置 Boot File 为 pxelinux.0 和 DHCP 的 IP 池范围；



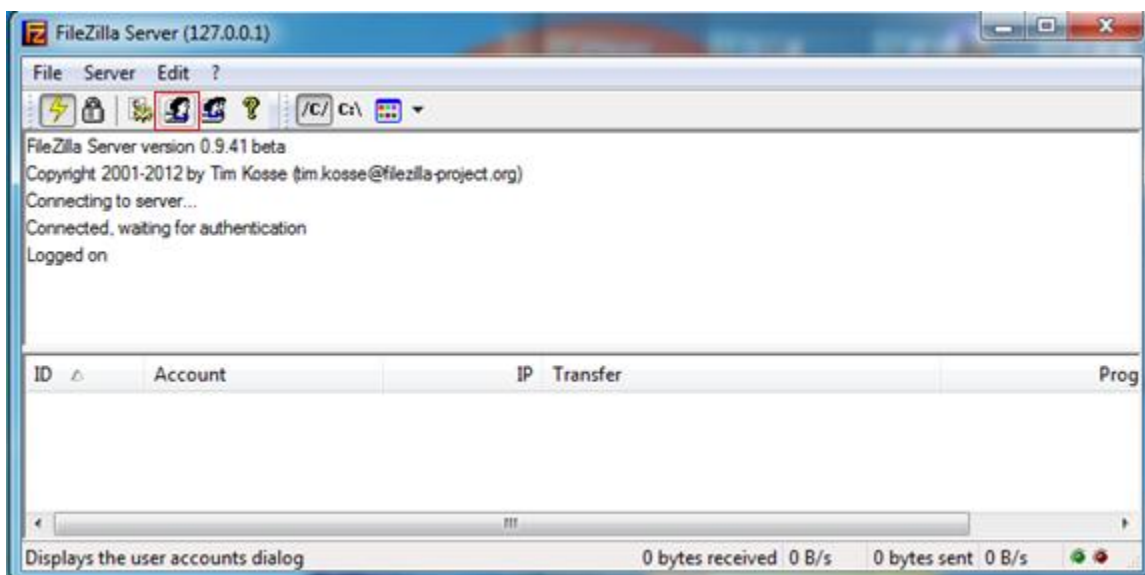
2.7 配置完成，重启 tftpd;

2.8 创建 XenServer6 目录，解压 XenServer 6.x 安装包到该目录下;

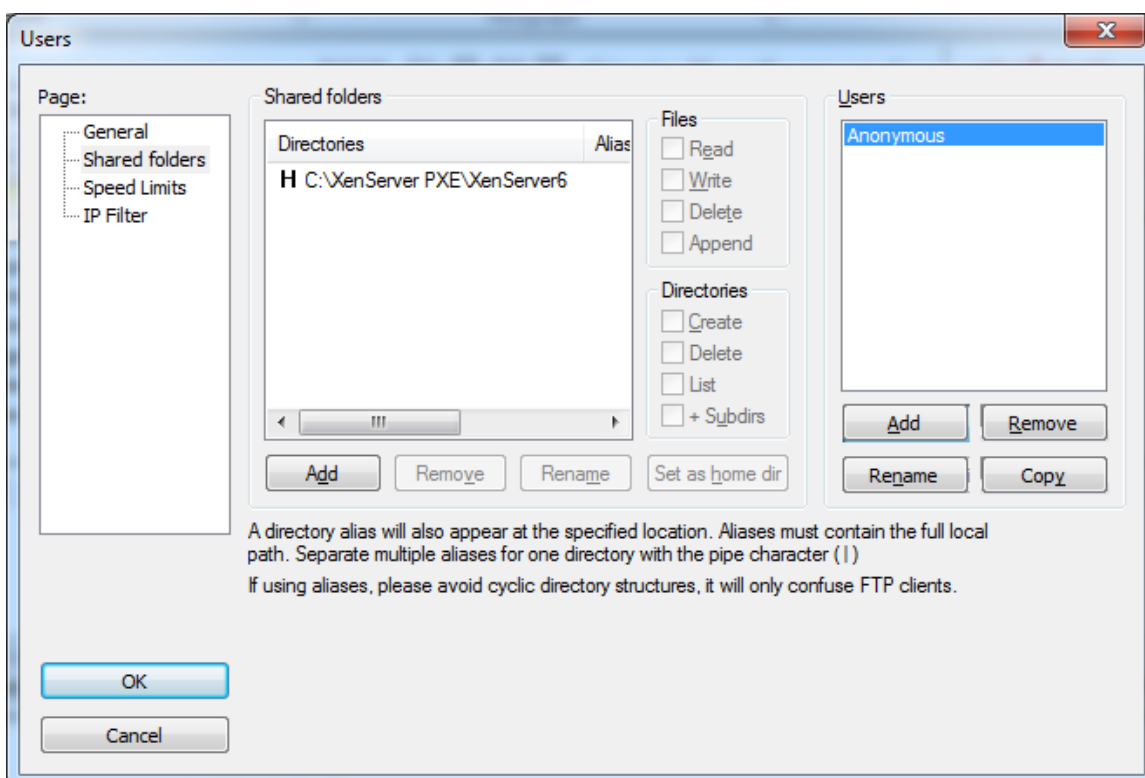


2.9 下载并安装 FileZilla Server（安装过程省略.....）

2.10 启动 FileZilla Server，配置 FTP 服务器作为 XenServer PXE 引导的安装源;



2.11 配置用户和路径：添加路径为 C:\XenServer PXE\XenServer6 并添加 Anonymous 用户；



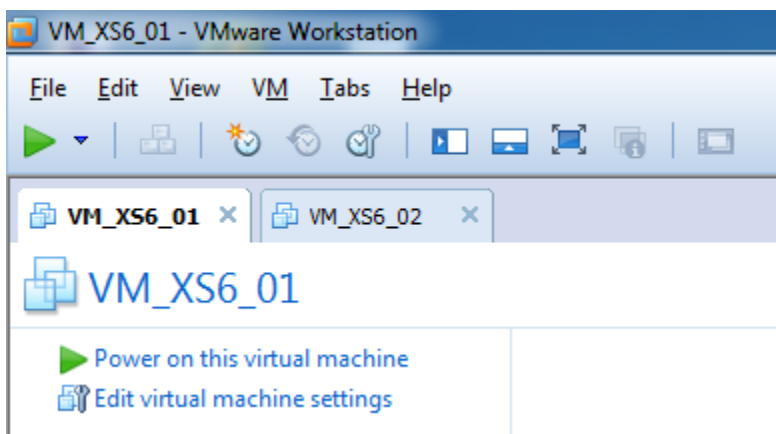
2.12 在 XenServer6 目录（XenServer 6.x 安装镜像解压目录）下创建 AnswerFile.xml 文件：内容如下：

```
<?xml version="1.0"?>
<installation srtype="ext">
<primary-disk>sda</primary-disk>
<keymap>us</keymap>
<root-password>password</root-password>
<source type="url">ftp://192.168.0.141</source>
<admin-interface name="eth0" proto="dhcp" />
<timezone>Asia/Chongqing</timezone>
</installation>
```

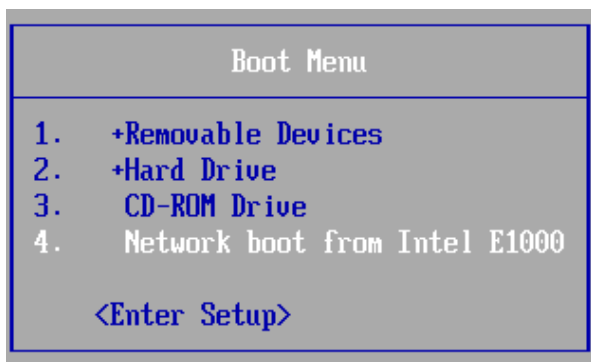
## 2.13 环境准备配置完成

### 3. 测试步骤

3.1 在 VMware Workstation 中创建 2 个虚拟机，分别为 VM\_XS6\_01 和 VM\_XS6\_02  
(VM 为模拟物理服务器，生产环境直接使用物理服务器网络启动即可部署)；



3.2 启动 2 个虚拟机，选择从 Network 启动，模拟物理服务器网络引导；





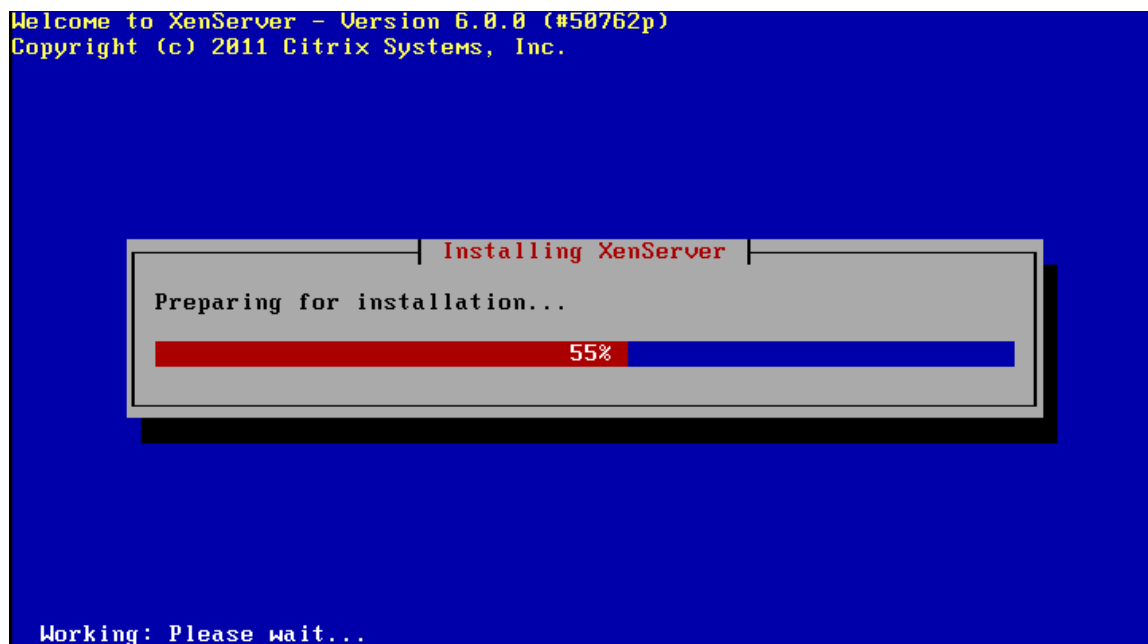
## 3.3 从 tftpd 中 DHCP 服务器上获取到 IP 地址

```
Network boot from Intel E1000
Copyright (C) 2003-2008 VMware, Inc.
Copyright (C) 1997-2008 Intel Corporation

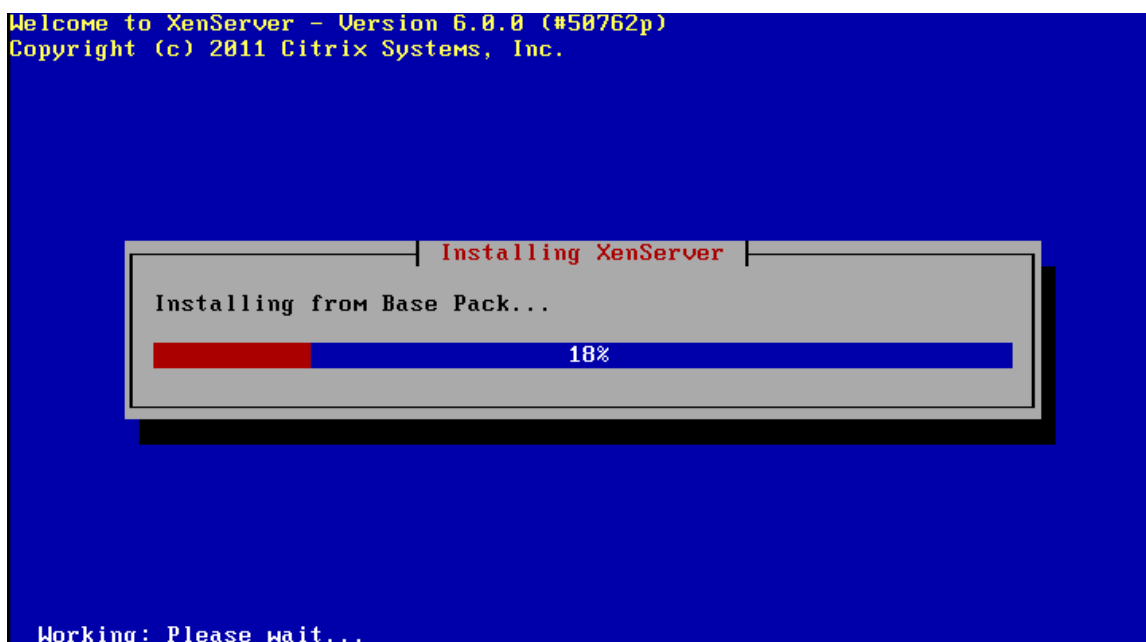
CLIENT MAC ADDR: 00 0C 29 8E 98 BC  GUID: 564DD6A6-E8FE-AE61-1807-99524F8E98BC
CLIENT IP: 192.168.0.103  MASK: 255.255.255.0  DHCP IP: 192.168.0.141
GATEWAY IP: 192.168.0.1

PXELINUX 4.02 2010-07-21 Copyright (C) 1994-2010 H. Peter Anvin et al
!PXE entry point found (we hope) at 9E55:0106 via plan A
UNDI code segment at 9E55 len 0BD8
UNDI data segment at 98BF len 5960
Getting cached packet  01 02 03
My IP address seems to be C0A80067 192.168.0.103
ip=192.168.0.103:192.168.0.141:192.168.0.1:255.255.255.0
BOOTIF=01-00-0c-29-8e-98-bc
SYSUUID=564dd6a6-e8fe-ae61-1807-99524f8e98bc
TFTP prefix:
Trying to load: pxelinux.cfg/default                                ok
Loading xenserver/xen.gz... ok
Loading xenserver/vmlinuz... ok
Loading xenserver/install.img... _
```

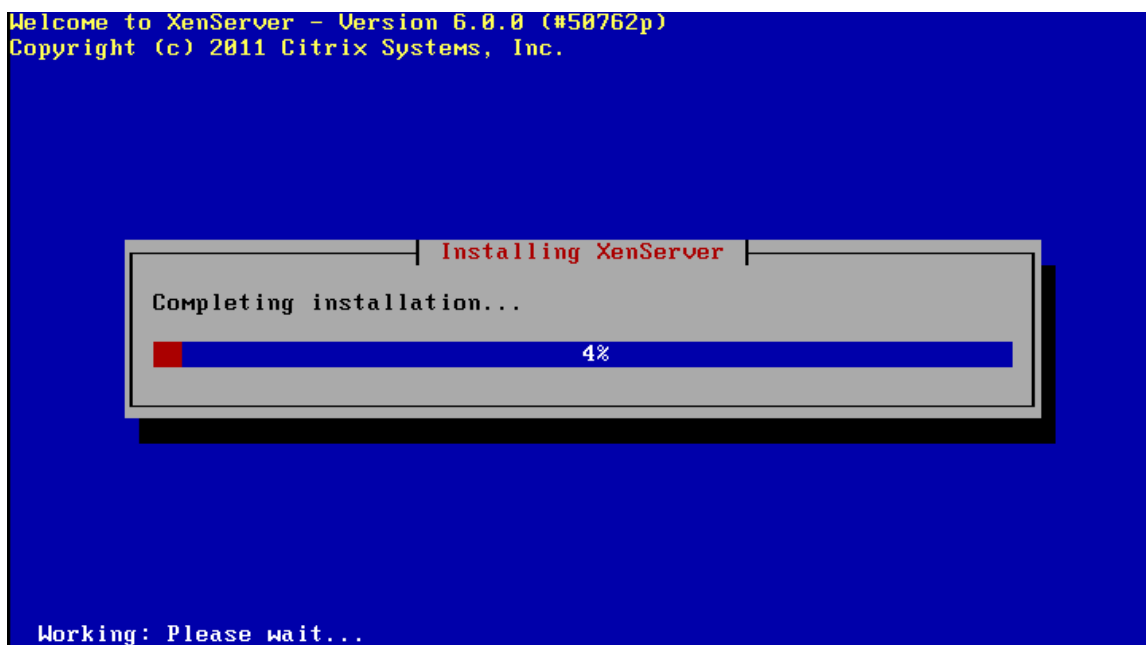
## 3.4 自动从 FTP 服务器加载 XenServer 6.x 安装源，并准备安装；



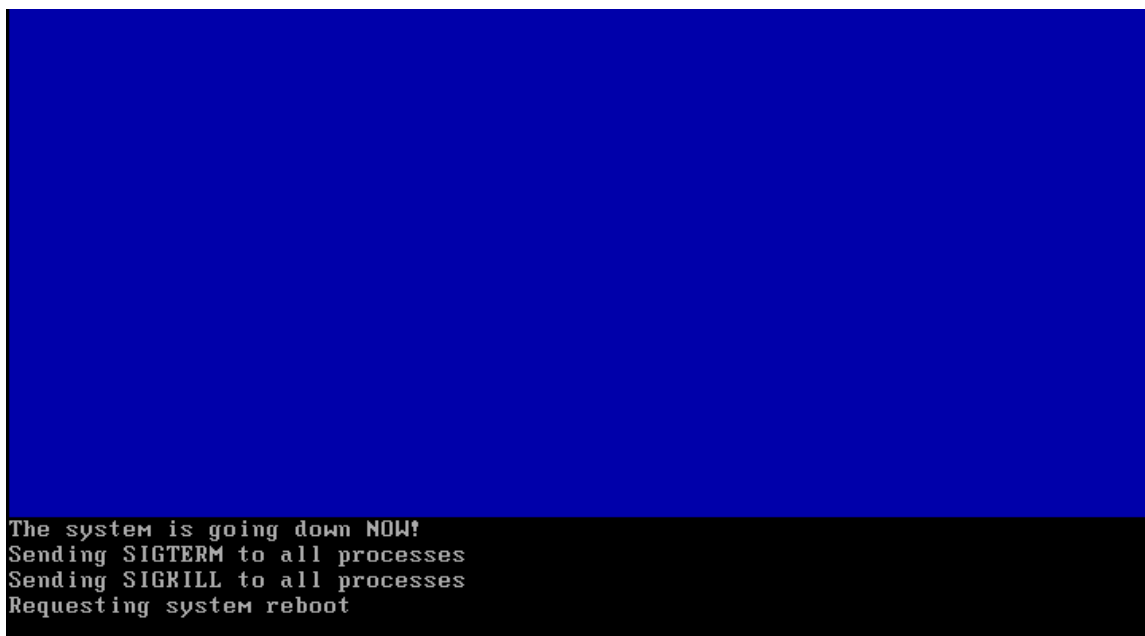
## 3.5 自动开始安装 XenServer 6.x



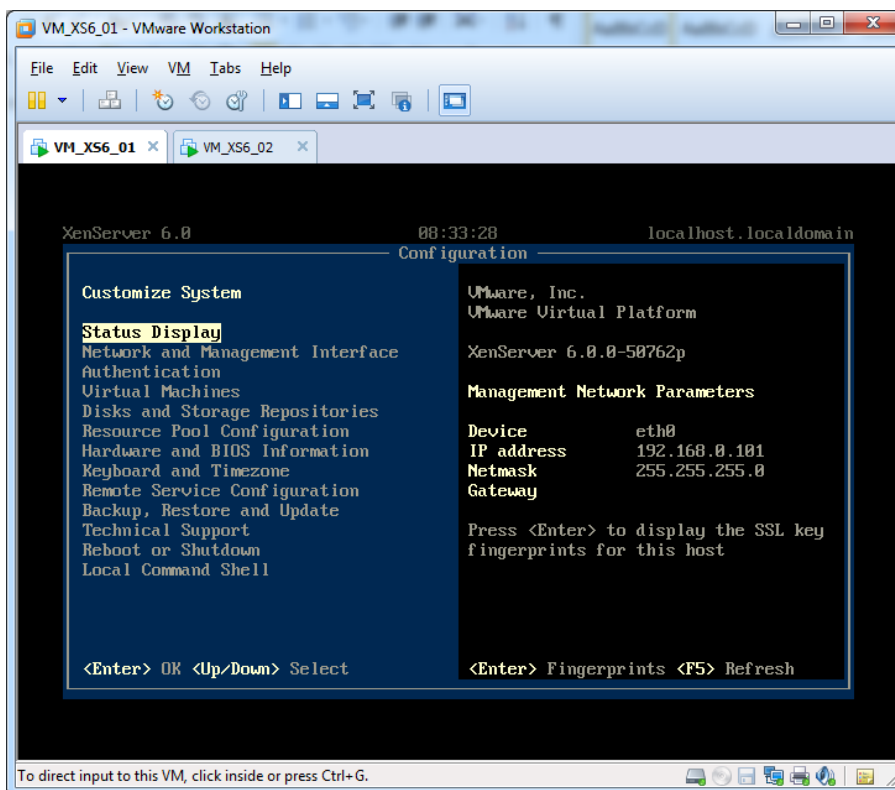
3.6 安装完成前的配置;

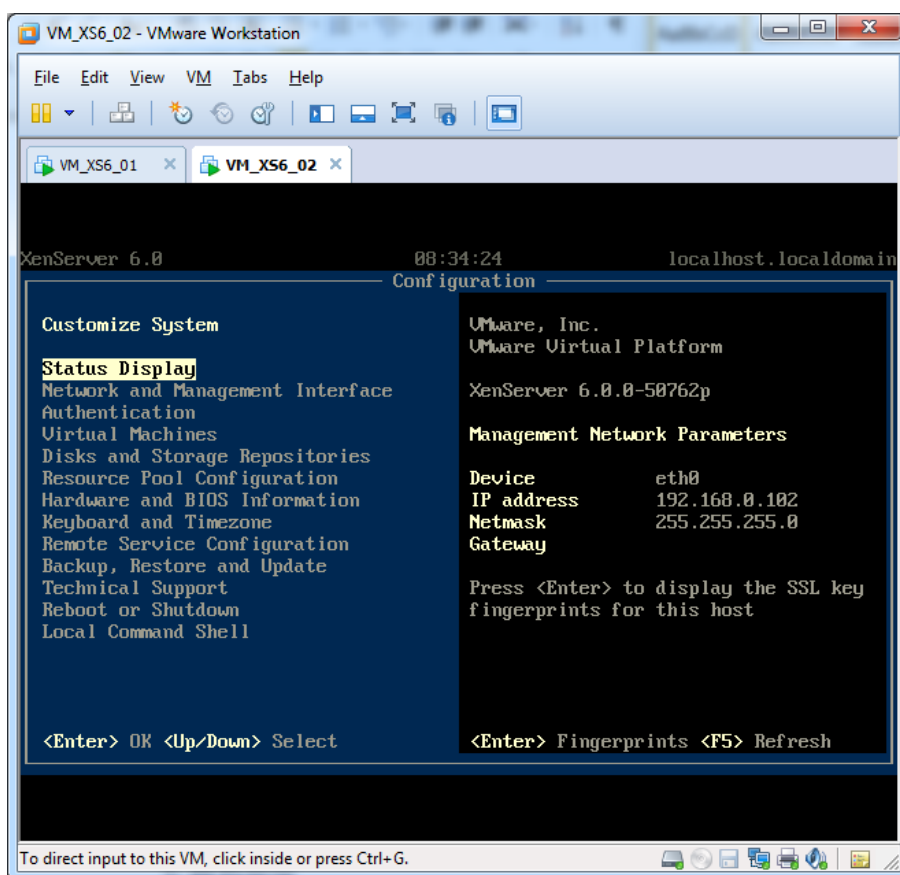


3.7 自动重启 XenServer 6.x 主机;

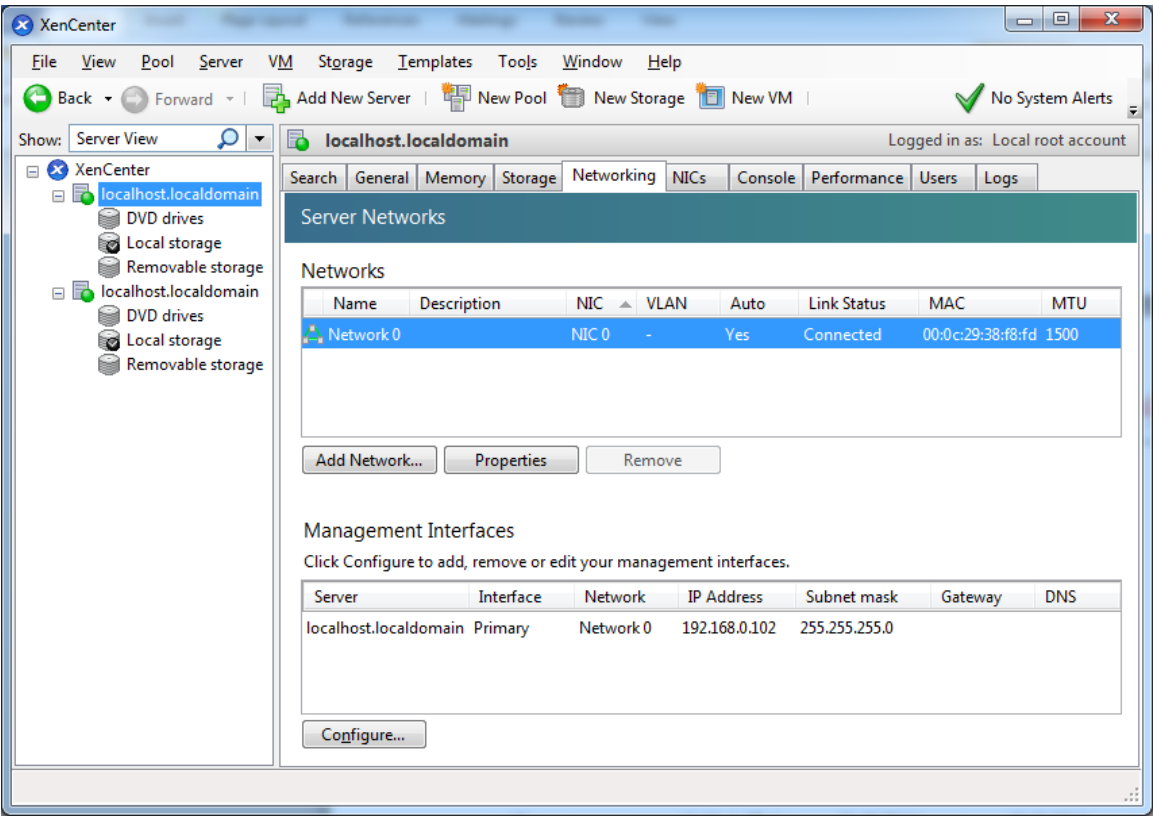


## 3.8 完成 XenServer 6.x 安装;





3.9 XenCenter 连接到 XenServer 中；



4. 测试总结

4.1 在 PXE 安装 XenServer 6.x 的过程中，通过 DHCP 获取 IP 地址时间比较久，建议在生产环境中自行搭建 DHCP 服务器，并配置 DHCP 服务器的 66 和 67 选项为 TFTP 服务器 IP 地址和启动文件为 pxelinux.0;

4.2 应答文件采用全自动安装，亦可自定义应答文件实现手动安装，具体请参考：  
<<XenServer 6.x 安装指南>>中附录 C：PXE 引导安装；