



## VMware vSphere Hypervisor (ESXi) 主机 硬件驱动支持终极解决之道

By 壮士网卡专卖

如果生命只是  
一抹尘埃 ... ..



很多时候我们所选择的服务器都支持 **ESXi**,但是像很多人都是自己攒的机器,这时候就不得不考虑服务器硬件对 **vmware** 的兼容性了,比如我自己近期攒的机器,别的都没有问题,只是板子是 **Intel 82579LM** 的集成网卡,不被 **ESXi 5.0** 所支持。

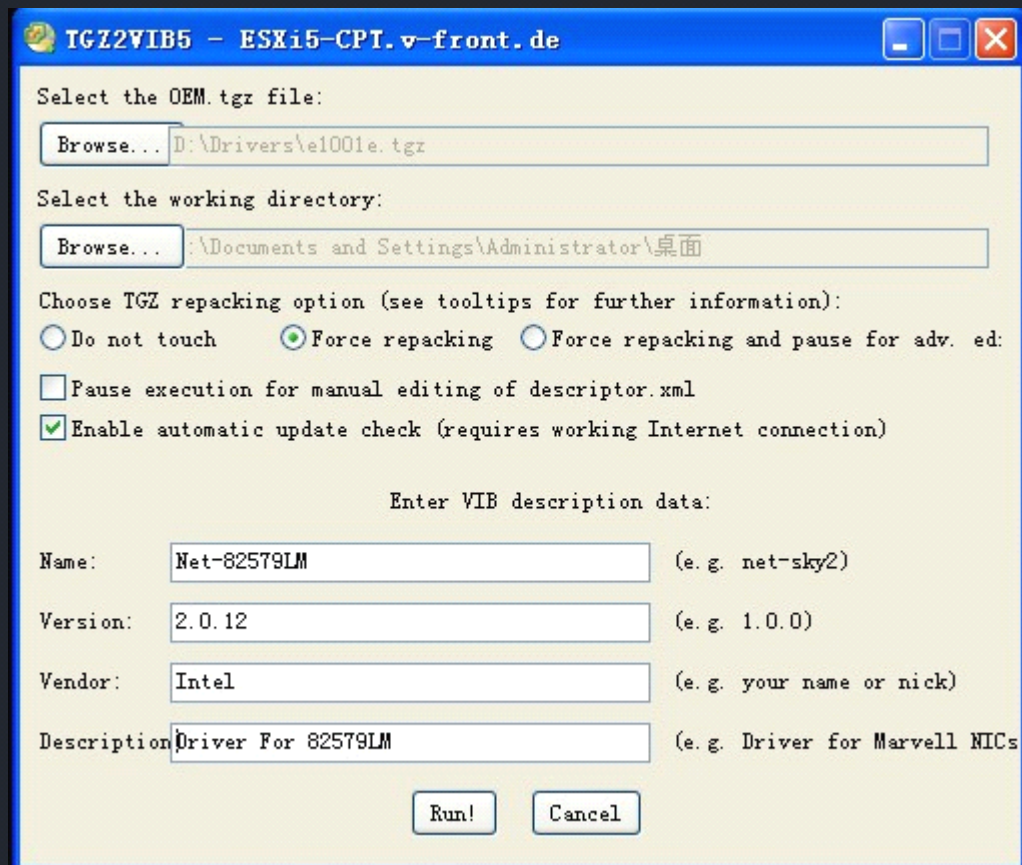
其实办法还是有的,思路很简单,找到 **ESXi 5.0** 所兼容的驱动封装到安装盘里面,然后用安装盘安装完之后就解决了。

需要的工具有两个,一个是 **ESXi5-CPT**,用来将网卡驱动转换成 **ESXi** 所支持的 **VIB** 压缩格式;另一个就是 **ESXi-Customizer**,这个工具的作用主要就是将 **ESXi** 的安装文件进行封装。这两个工具都是在 **Windows** 平台下运行的,使用起来毫无难度,不过还是简单说一下操作步骤;

如果生命只是  
一抹尘埃 ... ..

1.用 **ESXi5-CPT**，运行 **tgz2vib5** 将网卡驱动转换为 **VIB** 压缩格式，

如图:



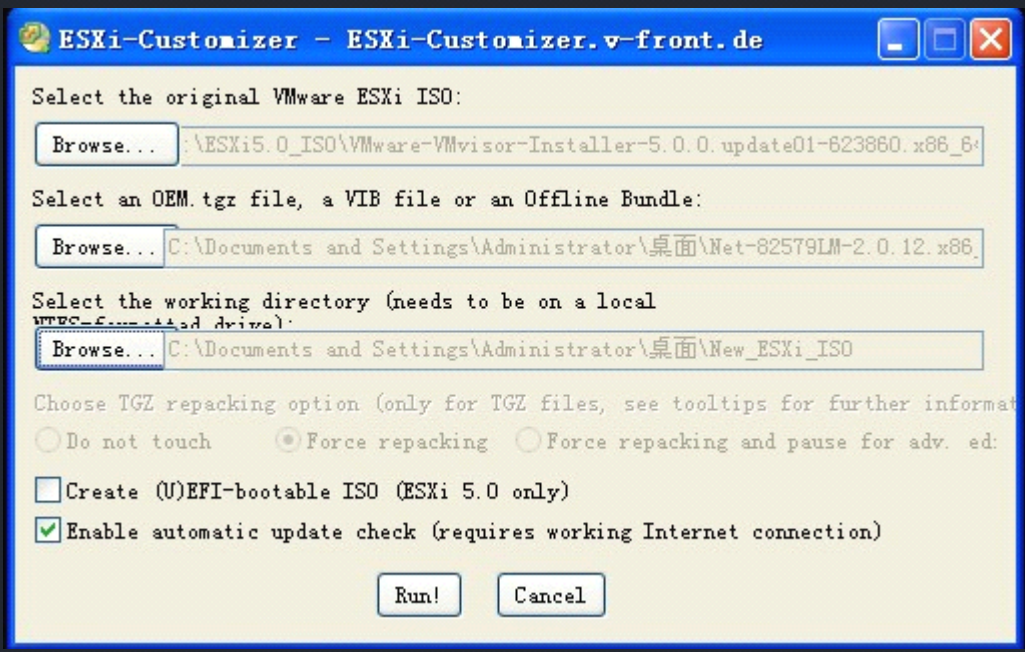
空白地方填写的文字可以随便填写,填完了之后直接点 **Run!** 然后程序

会将新的驱动文件生成在新的位置,

如果生命只是  
一抹尘埃 ... ..



2.使用 **ESXi-Customizer** 将 **ESXi** 的安装镜像重新封装，运行 **ESXi-Customizer.bat** 选择好你的 **ESXi** 安装镜像跟所需的驱动位置还有就是生成新镜像的路径，然后点 **Run!** 如图；



3.将新生成的 **ESXi-5.0-Custom.iso** 文件刻录成光盘或者量产成 **USB** 光驱安装就可以了，以下是安装成功后的截图。

网络适配器				
设备	速度	已配置	交换机	
Intel Corporation 82579LM Gigabit Network Connection				
 vmnic0	1000 全双工	协商	vSwitch0	
Intel Corporation 82571EB Gigabit Ethernet Controller				
 vmnic2	1000 全双工	协商	vSwitch2	
 vmnic1	1000 全双工	协商	vSwitch1	

有遇到此类问题的童鞋可以用这个办法试试,基本都可以解决!





如果生命只是  
一抹尘埃 ... ..